

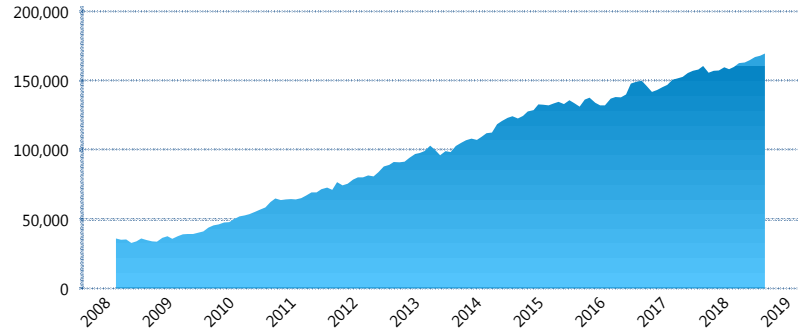
I. INFORMACIÓN FINANCIERA

I) Detalles del Fondo

Detalles del Fondo	
Razón Social	Siefore SURA Básica 3, S.A. de C.V.
Inicio de Operaciones	03/03/2008
Tipo de Fondo	Básica
Clave Bolsa	SURASB3
Activos Administrados *	169,737
ISIN	MX54SU0F0029
Comisión Anual	1.02%
Administrador	Afore SURA, S.A. de C.V.
Director General	Lic. Enrique Ernesto Solórzano Palacio
Presidente del Consejo	Luis Fernando Ojalvo Prieto

Activos Administrados *

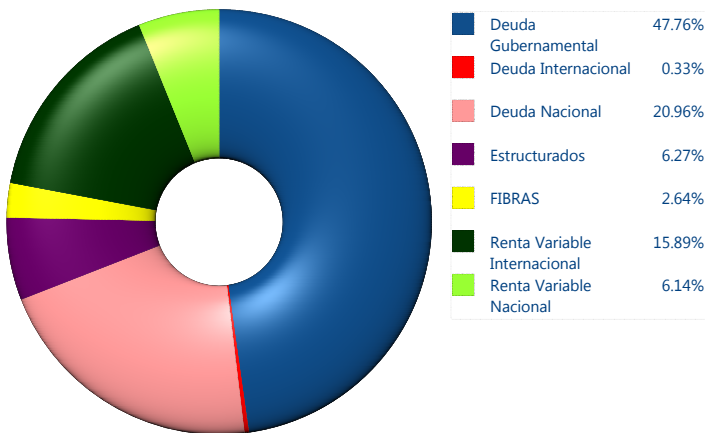
\$169,737



*Cifras en millones de pesos

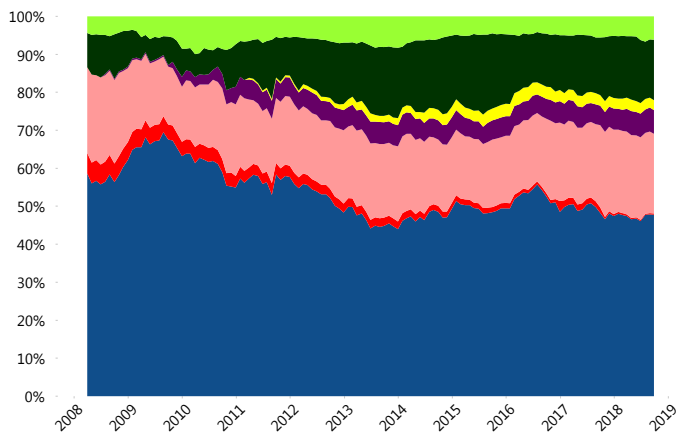
Contiene el efecto de fusiones, cortes transversales y transferencias por edad. Para mayor información consultar: <http://www.consar.gob.mx/gobmx/Aplicativo/Factsheets/EC/ECSAR.pdf>

II) Inversiones



Tipo de Instrumento		SURA (SB3)	Sistema Básicas 3**
Renta Variable Nacional	Renta Variable Nacional	6.14%	7.50%
	Total	6.14%	7.50%
Renta Variable Internacional	Renta Variable Internacional	15.89%	14.67%
	Total	15.89%	14.67%
Mercancías	Mercancías	0.00%	0.34%
	Total	0.00%	0.34%
FIBRAS	FIBRAS	2.64%	2.94%
	Total	2.64%	2.94%
Estructurados	Estructurados	6.27%	6.57%
	Total	6.27%	6.57%
Deuda Nacional	Aerolíneas	0.00%	0.01%
	Alimentos	1.35%	0.87%
	Automotriz	0.26%	0.16%
	Banca de Desarrollo	0.43%	1.33%
	Bancario	1.27%	1.07%
	Bebidas	0.44%	0.60%
	Cemento	0.00%	0.05%
	Centros Comerciales	0.10%	0.06%
	Consumo	0.11%	0.26%
	Deuda CP	0.00%	0.01%
	Empresas Productivas del Estado	2.15%	2.61%
	Estados	0.70%	0.40%
	Europesos	4.96%	2.94%
	Grupos Industriales	0.60%	0.61%
	Infraestructura	4.05%	3.67%
	Inmobiliario	0.00%	0.07%
	OTROS	0.81%	0.89%
	Papel	0.10%	0.07%
	Serv. Financieros	0.53%	0.44%
Siderurgica	0.00%	0.00%	
Telecom	0.64%	1.11%	
Transporte	0.82%	0.56%	
Vivienda	1.64%	1.40%	
Total	20.96%	19.18%	
Deuda Internacional	Deuda Internacional	0.33%	0.71%
	Total	0.33%	0.71%
Deuda Gubernamental	BONDESD	0.00%	0.92%
	BONOS	8.91%	12.71%
	BPA182	0.00%	0.13%
	CBIC	6.63%	3.31%
	CETES	0.00%	3.53%
	REPORTO	1.61%	1.63%
	UDIBONO	30.02%	24.93%
	UMS	0.59%	0.92%
Total	47.76%	48.08%	
Total	100.00%	100.00%	

Evolución de Inversiones



**Considera las inversiones de todo el grupo de SIEFORES Básicas 3 Cifras al cierre de septiembre de 2018

III) Desempeño

Rendimiento Bolsa

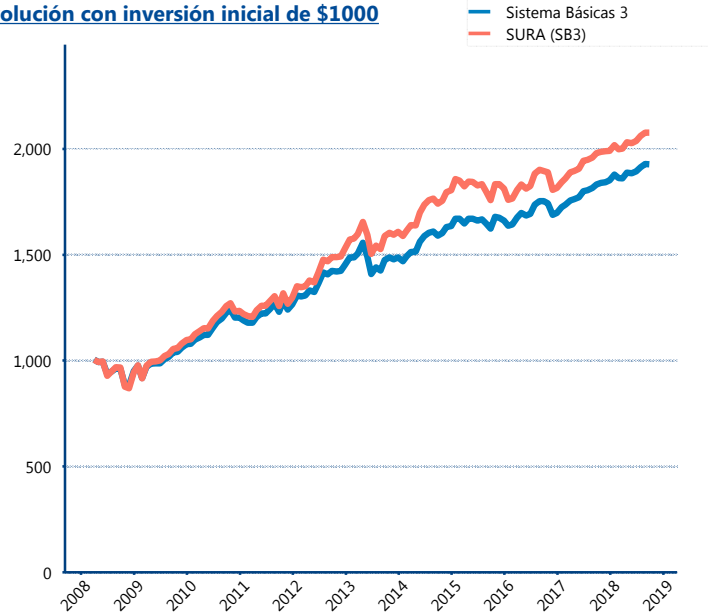
Tipo	SURA (SB3)	Sistema Básicas 3
1 año	4.98%	5.23%
2 años	4.79%	4.91%
3 años	5.42%	5.62%
5 años	5.44%	5.44%

Indicador de Rendimiento Neto

Siefore	IRN %
Profuturo (SB3)	7.46%
SURA (SB3)	7.04%
Citibanamex (SB3)	6.51%
PensionISSSTE (SB3)	6.51%
Coppel (SB3)	6.46%
Azteca (SB3)	6.00%
Principal (SB3)	5.93%
XXI-Banorte (SB3)	5.83%
Inbursa (SB3)	5.52%
Invercap (SB3)	5.22%

Promedio Simple	6.25 %
Promedio Ponderado	6.44 %

Evolución con inversión inicial de \$1000



Construido con el precio de la Siefore registrado en la Bolsa Mexicana de Valores

IV) Medidas de sensibilidad y riesgos

Evolución del Plazo Promedio Ponderado

